

■ハイパーチューニングセット(ビッグスロットルボディー付属) **スーパーカブC125(JA48)**

排気量は変えずに出力アップが可能になる“ハイパーチューニングセット”にビッグスロットルボディー仕様が**新登場!!**  
SP武川オリジナルビッグスロットルボディーを採用することで、更に出力性能が向上します。



■ハイパーチューニングセット(ビッグスロットルボディー付属)は、ハイコンピストンキットにスポーツカムシャフト(N-15)、ビッグスロットルボディーキット、FICON TYPE-e(インジェクションコントローラー)、スパークプラグが付属。

■ハイコンピストンキット **最適なピストン形状と圧縮比のバランスにより、他のメーカーには無い高い出力性能を発揮します。**

スーパーカブC125の排気量は変えず、ノーマルシリンダーヘッド、ノーマルシリンダーを使用し、ピストンを交換することで、出力アップが可能になります。ピストンの高圧縮比化、高効率燃焼化、低フリクション化を実現する為に細部にこだわり、最適なピストン形状を追求したピストンです。高圧縮比化に耐えるように高剛性アルミ鍛造材を採用。ボア径52.4mm(ノーマルと同じボア径) 圧縮比ハイコンピストン 12.5:1(ノーマルピストン 9.8:1) ※**ハイオクタン価ガソリン仕様となります。**

■ハイコンピストンキット装着に関して:弊社製ハイコンピストンキットの装着により、エンジン出力、トルクが大幅にアップする為、クランクシャフトには、ねじれやたわみ等の負担が増加します。弊社では、クランクシャフトの負担を軽減させる為、クランクシャフトサポートアダプターの同時装着をお薦めします。クランクシャフトサポートアダプターは、クランクシャフトフライホイール側末端にボールベアリングによる支持を追加することにより、ねじれやたわみ等を抑え、クランクシャフトの耐久性を高めます。

■スーパーカブC125 (JA48) 用クランクシャフトサポートアダプター 01-10-0134 ¥9,350(税込)

■スポーツカムシャフト(N-15)

スポーツカムシャフト(N-15)はエントリーモデル用に開発されたカムシャフトです。ノーマルシリンダーヘッドの性能を引出す最適なプロファイルにより、出力性能が向上します。又、スポーツカムシャフト(N-15)には、オートデンプレッション取付け構造が無い為、装着時、デンプレッションレス仕様となります。

■ビッグスロットルボディーキット Φ28

本製品はノーマルエアクリーナーボックス/コネクティングチューブに対応するSP武川オリジナルの“ビッグスロットルボディー”です。純正スロットルボディーΦ24mmに対して、SP武川製ビッグスロットルボディーはΦ28mmになります。カウルや配線の加工は一切必要無く、純正車両にあるノーマルスロットルボディーと交換するだけで、ノーマルシリンダーヘッドの性能を最大限に引出し、出力アップが可能になります。

■FICON TYPE-e(インジェクションコントローラー)

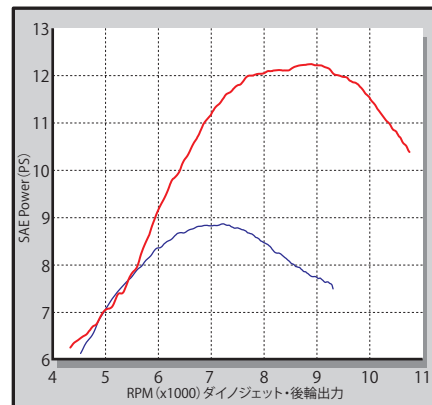
スポーツカムシャフトやマフラーパーツを取り付ける事で理想的な空燃比から大きく外れてしまう為、FICONで燃料噴射時間を補正する必要があります。純正ECUのカプラーを取り外し接続するのみで取り付け可能。FICON TYPE-eには弊社製エンジンパーツに合わせ弊社でセッティングしたデータを複数内蔵しておりますのでエンジン仕様に合わせてパソコン又はスマートフォンを用いて手軽にセッティングデータの選択、変更、修正を行えます。噴射時間の調整は増量最大5000μs、減量最大7500μsとなっておりノーマル排気量からボアアップ車両まで幅広くご利用頂けます。パソコン、スマートフォンを用いてエンジン回転数、エンジン温度、スロットル開度、インジェクター開閉率のモニタリング機能を搭載していますのでセッティング時にも非常に便利に使用して頂けます。(機能の詳細は別紙FICON TYPE-eをご覧ください)

※FICON TYPE-eをご使用の際には下記条件に適合したパソコンもしくはスマートフォンが必要になります。下記条件をご留意頂けない場合はご使用になれません。又、ソフトやアプリのダウンロードが必要になる為、インターネットに接続されている必要があります。アプリの場合、有料となります。予めご了承下さい。

FICON TYPE-e 使用環境	パソコンの場合	対象OS:Windows 7/8/10(RT/MOBILEは除く) 弊社専用ソフト(無料)のインストールには、インターネットに接続されている必要があります。パソコンにBluetoothが内蔵されているが、別途外付けBluetoothアダプタが必要です。
	スマートフォンの場合	対象:iPhone4s以降 iPad第3世代以降 iOS9以上 弊社専用アプリ(有料)のインストールには、AppStoreに接続する必要があります。iOSのアップデートにおいて一部機能が不具合が発生します。現在、対策中 対象:iOS13、iOS13.1、iOS13.1.2 対象:Andoroid、Andoroid端末 Bluetooth内蔵 バージョン4.2.2以降 弊社アプリ(有料)のインストールには、Google playに接続する必要があります。



品名	ハイパーチューニングセット(ビッグスロットルボディー付属)
対象	スーパーカブC125 (JA48-1000001~)
品番	01-02-0044
JANコード	4514162291221
価格(税抜)	¥102,740
発売日	2021年5月下旬発売予定



テスト車両:スーパーカブC125 (JA48)  
 ■ハイパーチューニングキット (N-15カム/ビッグスロットルボディー/FICON TYPE-e) +ボンバーマフラー  
 ■ノーマルエンジン+ノーマルマフラー  
 ダイノジェットによる後輪出力データは、実走行とは異なります。測定時の気温によっても大きく左右されます。参考データとしてご覧ください。

■ハイコンピストンキット ■スポーツカムシャフト ■ビッグスロットルボディーキット  
■FIコン TYPE-e(インジェクションコントローラー) **スーパーカブC125(JA48)**

スーパーカブC125用エンジンパーツ ノーマルには無いトルクフルな出力性能をお楽しみ頂けます。

■ハイコンピストンキット 最適なピストン形状と圧縮比のバランスにより、他のメーカーには無い高い出力性能を発揮します。

スーパーカブC125の排気量は変えず、ノーマルシリンダーヘッド、ノーマルシリンダーを使用し、ピストンを交換することで、出力アップが可能になります。ピストンの高圧縮比化、高効率燃焼化、低フリクション化を実現する為に細部にこだわり、最適なピストン形状を追求したピストンです。高圧縮比化に耐えるように高剛性アルミ鍛造材を採用。ボア径52.4mm(ノーマルと同じボア径) 圧縮比ハイコンピストン 12.5:1(ノーマルピストン 9.8:1) ※ハイオクタン価ガソリン仕様となります。

■ハイコンピストンキット装着に関して:弊社製ハイコンピストンキットの装着により、エンジン出力、トルクが大幅にアップする為、クランクシャフトには、ねじれやたわみ等の負担が増加します。弊社では、クランクシャフトの負担を軽減させる為、クランクシャフトサポートアダプターの同時装着をお薦めします。クランクシャフトサポートアダプターは、クランクシャフトフライホイール側末端にボールベアリングによる支持を追加することにより、ねじれやたわみ等を抑え、クランクシャフトの耐久性を高めます。

■スーパーカブC125(JA48)用クランクシャフトサポートアダプター 01-10-0134 ¥9,350(税込)

■スポーツカムシャフト(N-15)

スポーツカムシャフト(N-15)はエントリーモデル用に開発されたカムシャフトです。ノーマルシリンダーヘッドの性能を引出す最適なプロファイルにより、出力性能が向上します。又、スポーツカムシャフト(N-15)には、オートデンプレッション取付け構造が無い為、装着時、デンプレッションレス仕様となります。

■ノーマルピストン、ノーマルマフラーの状態からカムシャフトのみ取付けた場合、FIコンTYPE-e(インジェクションコントローラー)は必要ありません。

※スポーツカムシャフトと弊社製マフラーを同時装着した場合、FIコンTYPE-e(インジェクションコントローラー)が必要になります。

■ビッグスロットルボディーキット Φ28

本製品はノーマルエアクリーナーボックス/コネクティングチューブに対応するSP武川オリジナルの“ビッグスロットルボディー”です。

純正スロットルボディーΦ24mmに対して、SP武川製ビッグスロットルボディーはΦ28mmになります。

カウルや配線の加工は一切必要無く、純正車両にあるノーマルスロットルボディーと交換するだけで、ノーマルシリンダーヘッドの性能を最大限に引出し、出力アップが可能になります。

■純正車両(ノーマルエンジン/ノーマルマフラー)の場合、ビッグスロットルボディーに変更してもインジェクションコントローラーの同時装着は必要ありません。

又、SP武川製各種エンジンパーツに本製品を同時装着することで、高回転までストレス無く回るエンジン特性になり、更なる出力アップが可能になります。

※SP武川製各種エンジンパーツやSP武川製マフラーと同時に使用する場合はFIコンTYPE-e(インジェクションコントローラー)が別途必要になります。

※すでにSP武川製FIコンTYPE-eをお持ちの場合は、ビッグスロットルボディーに対応するプリセットデータをダウンロードし、ご使用ください。

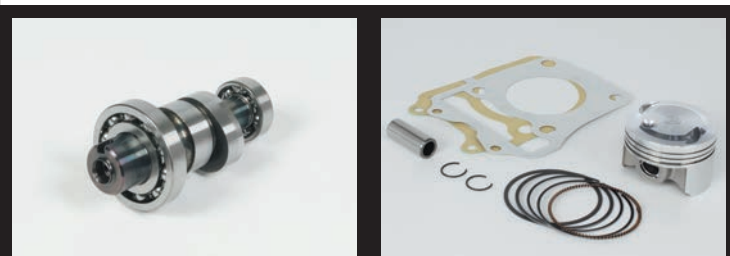
■FIコン TYPE-e(インジェクションコントローラー)

スポーツカムシャフトやマフラーパーツを取り付ける事で理想的な空燃比から大きく外れてしまう為、FIコンで燃料噴射時間を補正する必要があります。

純正ECUのカプラーを取り外し接続するのみで取り付け可能。FIコンTYPE-eには弊社製エンジンパーツに合わせ弊社でセッティングしたデータを複数内蔵しておりますのでエンジン仕様に合わせてパソコン又はスマートフォンを用いて手軽にセッティングデータの選択、変更、修正を行います。噴射時間の調整は増量最大5000μs、減量最大7500μsとなっておりノーマル排気量からボアアップ車両まで幅広くご利用頂けます。パソコン、スマートフォンを用いてエンジン回転数、エンジン温度、スロットル開度、インジェクター開閉率のモニタリング機能を搭載していますのでセッティング時にも非常に便利に使用して頂けます。(機能の詳細は別紙FIコンTYPE-eをご覧ください)

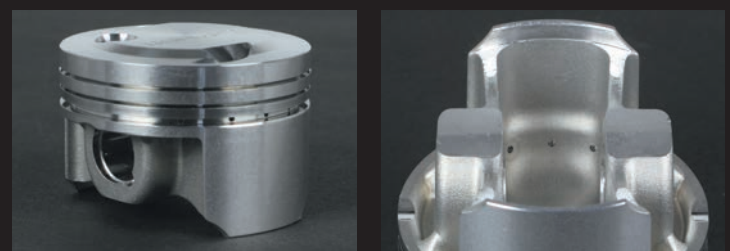
※FIコンTYPE-eをご使用の際には下記条件に適合したパソコンもしくはスマートフォンが必要になります。下記条件をご留意頂けない場合はご使用になれません。又、ソフトやアプリのダウンロードが必要になる為、インターネットに接続されている必要があります。アプリの場合、有料となります。予めご了承下さい。

FIコンTYPE-e 使用環境	パソコンの場合	対象OS:Windows 7/8/10(RT/MOBILEは除く) 弊社専用ソフト(無料)のインストールには、インターネットに接続されている必要があります。パソコンにBluetoothが内蔵されているか、別途外付けBluetoothアダプタが必要です。
	スマートフォンの場合	対象:iPhone4s以降 iPad第3世代以降 iOS9以上 弊社専用アプリ(有料)のインストールには、AppStoreに接続する必要があります。iOSのアップデートにおいて一部機能が不具合が発生します。現在、対策中 対象:iOS13、iOS13.1、iOS13.1.2 対象:Android、Android端末 Bluetooth内蔵 バージョン4.2.2以降 弊社アプリ(有料)のインストールには、Google playに接続する必要があります。



スポーツカムシャフト(N-15)

ハイコンピストンキット



高圧縮比化に耐えるように高剛性アルミ鍛造材を採用。



ビッグスロットルボディーキット

FIコンTYPE-e(インジェクションコントローラー)

品名	ハイコンピストンキット
対象	スーパーカブC125(JA48-1000001~)
品番	01-02-0016
JANコード	4514162573747
価格(税込)	¥15,180
発売日	発売中

品名	スポーツカムシャフト(N-15)
対象	スーパーカブC125(JA48-1000001~)
品番	01-08-0179
JANコード	4514162243879
価格(税込)	¥10,780
発売日	発売中

品名	ビッグスロットルボディーキット Φ28
対象	スーパーカブC125(JA48-1000001~)
品番	03-05-0159
JANコード	4514162291122
価格(税込)	¥25,300
発売日	2021年5月下旬発売予定

品名	FIコンTYPE-e(インジェクションコントローラー)
対象	スーパーカブC125(JA48-1000001~)
品番	05-04-0119
JANコード	4514162280003
価格(税込)	¥51,480
発売日	発売中

■FIコン TYPE-e (インジェクションコントローラー)

スーパーカブC125(JA48)

純正ECUにカプラーオンで取付け可能なインジェクションコントローラー。パソコン、スマートフォンを使用し、セッティング済み内蔵MAPの選択、変更、修正が手軽に行えます。弊社独自の各種機能を搭載することで、ビギナーからプロフェッショナルな方まで幅広くご使用頂けます。

■FIコン TYPE-e(インジェクションコントローラー)詳細

■純正ECUにカプラーオンで取付け可能!!

純正ECUに対応するカプラーをコントローラー配線に採用している為、配線の加工が一切必要無く、純正ECUにカプラーオンで簡単に装着出来ます。ノーマルに取り付けるだけで出力アップします。

■弊社エンジンパーツに合わせたセッティング済み燃料調整マップを複数内蔵!!

パソコンに弊社専用ソフト、又はスマートフォンに弊社専用アプリをインストールすることで、エンジン仕様に合わせた燃料調整マップが細かく設定することが出来ます。しかし、セッティングには、シャースダイナモメーターやO<sub>2</sub>センサーを備えた施設が必要になる為、ベースとなる燃料調整マップが無い状態からでは、セッティングは難しく、時間がかかります。FIコン TYPE-eには、ノーマルエンジンにスポーツカムシャフトを装着した場合やボアアップキット装着車など、弊社エンジン仕様に合わせたセッティング済み燃料調整マップを複数内蔵しています。これにより、弊社製品を装着した車両であれば、FIコンTYPE-eを装着し、内蔵燃料調整マップをお選び頂く事で、セッティングが完了します。又、マフラー等他社製品を装着されている場合であっても、弊社製品装着車の内蔵燃料調整マップをお選び頂き、微調整を行うことで、スムーズにセッティングを進めることが出来ます。  
※原則としてセッティングは、シャースダイナモメーターやO<sub>2</sub>センサーを備えた施設が必要になります。  
※走行中スマートフォンを確認しながらのセッティングは非常に危険です。絶対に行わないで下さい。

■燃料噴射時間調整機能

アクセル開度5%毎、エンジン回転数500rpm毎に最大増量値5000μs・最大減量値7500μsの間で調整が可能です。その為、ノーマルエンジンからボアアップ車両まで幅広く対応します。

■エンジン温度表示付きリアルタイムモニター機能

パソコン、又はスマートフォンにインストールされた弊社専用ソフト(スマートフォン:アプリ)には、セッティングにとっても便利なりリアルタイムモニター機能が搭載されています。リアルタイムモニター機能では、タコメーター画面、スロットル開度グラフ画面、エンジン温度、インジェクターの燃料噴射率をデジタル表示します。エンジンが動いている時のタコメーター、TPS(スロットルポジションセンサー)開度モニター、エンジン温度がリアルタイムでご確認頂けます。

■リアルサーチ機能

エンジンを始動した状態でパソコン、又はスマートフォンと接続することが出来ます。動いているエンジンの情報はリアルタイムにパソコン、又はスマートフォンの画面に反映されます。リアルサーチ機能は、読み取っている回転数とスロットル開度が、燃料マップグラフのマスに反映され、その部分が光ることで調整箇所を明確にします。セッティング時、非常に便利な機能になります。

■レブリミット機能

エンジン回転数の上限を設定出来ます。リミッターとは別に独立した機能の為、低い回転数でも設定が出来ます。チューニングエンジンのレブ対策や馴らし運転など、エンジンの回転数を上げたくない時、有効に使用出来る機能です。

■デジタル加速ポンプ機能

FIコンTYPE-eはTPS(スロットルポジションセンサー)信号を取り込み、アクセル開度の速度を監視しています。アクセルを早く開けた時などは、ライダーが素早い加速が欲しいと判断し、アクセルを開けた瞬間に設定した増量噴射以外に非同期で加速噴射を行います。(レーシングキャブレターの"加速ポンプ"と同じような働きが設定出来ます)

■タコメーター出力サービス線付属

本体のスパイラルチューブ内にある紫色の配線に1回転1パルス5ボルトが出力されます。これに電気式タコメーターのパルス線を接続することで、エンジン回転数を計測出来ます。

■弊社では、スーパーカブC125(JA48)用タコメーターのキット設定はありません。汎用タコメーターを数多く取り扱っております。

※タコメーター出力サービス線を使用し、弊社製汎用タコメーターを装着する場合、取付けステーが必要となると共にハーネスを加工し、メーター電源を接続する必要があります。

■動作確認済み弊社製汎用タコメーター

ミディアムDNタコメーター (05-05-3210)	Φ48スモールDNタコメーター(ホワイト) (05-05-0071)	ブルーLEDタコメーター (05-05-0004)
Φ48スモールDNタコメーター(オレンジ) (05-05-0078)	ミディアムLCDスピード&タコメーター (05-05-0053)	ブラック&グリーンタコメーター (05-05-0014)

※取付け出来ない弊社製汎用タコメーター※正常に作動しません。

スーパーマルチDNメーター (05-05-0811) ラージLCDαスピード&タコメーター (09-01-0057) ミディアムLCDαタコ&サーモメーター (09-05-0144)

※FIコン TYPE-eをご使用の際には下記条件に適合したパソコンもしくはスマートフォンが必要になります。下記条件をご留意頂けない場合はご使用になれません。又、ソフトやアプリのダウンロードが必要になる為、インターネットに接続されている必要があります。アプリの場合、有料となります。予めご了承下さい。

FIコン TYPE-e 使用環境	パソコンの場合	対象OS:Windows 7/8/10 (RT/MOBILEは除く) 弊社専用ソフト(無料)のインストールには、インターネットに接続されている必要があります。 パソコンにBluetoothが内蔵されているか、別途外付けBluetoothアダプタが必要です。
	スマートフォンの場合	対象:iPhone4s以降 iPad第3世代以降 iOS9以上 弊社専用アプリ(有料)のインストールには、AppStoreに接続する必要があります。 iOSのアップデートにおいて一部機能に不具合が発生します。現在、対策中 対象:iOS13、iOS13.1、iOS13.1.2 対象:Android、Android端末 Bluetooth内蔵 バージョン4.2.2以降 弊社アプリ(有料)のインストールには、Google playに接続する必要があります。



品名	FIコン TYPE-e(インジェクションコントローラー)
対象	スーパーカブC125 (JA48-1000001~)
品番	05-04-0119
JANコード	4514162280003
価格(税込)	¥51,480
発売日	発売中

■FIコン TYPE-e 内蔵燃料調整マップ一覧

エンジン仕様	
ノーマル排気量	+ ノーマルカムシャフト + 武川製マフラー
ノーマル排気量 / ハイコンピストン	+ スポーツカムシャフト + 武川製マフラー
eステージ143cc	+ スポーツカムシャフト + 武川製マフラー
Sステージ181cc/Sステージeco181cc	+ スポーツカムシャフト + 武川製マフラー
ノーマル排気量	+ ノーマルカムシャフト + ビッグスロットルボディ + 武川製マフラー
ノーマル排気量 / ハイコンピストン	+ スポーツカムシャフト + ビッグスロットルボディ + 武川製マフラー
eステージ143cc	+ スポーツカムシャフト + ビッグスロットルボディ + 武川製マフラー
Sステージ181cc/Sステージeco181cc	+ スポーツカムシャフト + ビッグスロットルボディ + 武川製マフラー

■ハイコンピストンキット ■スポーツカムシャフト ■ビッグスロットルボディーキット  
■FIコン TYPE-e ■ハイパーチューニングセット **スーパーカブC125(JA48)**

スーパーカブC125用エンジンパーツ ノーマルには無いトルクフルな出力性能をお楽しみ頂けます。

■ハイコンピストンキット 最適なピストン形状と圧縮比のバランスにより、他のメーカーには無い高い出力性能を発揮します。

スーパーカブC125の排気量は変えず、ノーマルシリンダーヘッド、ノーマルシリンダーを使用し、ピストンを交換することで、出力アップが可能になります。ピストンの高圧縮比化、高効率燃焼化、低フリクション化を実現する為に細部にこだわり、最適なピストン形状を追求したピストンです。高圧縮比化に耐えるように高剛性アルミ鍛造材を採用。ボア径52.4mm(ノーマルと同じボア径) 圧縮比ハイコンピストン 12.5:1(ノーマルピストン 9.8:1) ※ハイオクタン価がソリン仕様となります。

■ハイコンピストンキット装着に関して:弊社製ハイコンピストンキットの装着により、エンジン出力、トルクが大幅にアップする為、クランクシャフトには、ねじれやたわみ等の負担が増加します。弊社では、クランクシャフトの負担を軽減させる為、クランクシャフトサポートアダプターの同時装着をお勧めします。クランクシャフトサポートアダプターは、クランクシャフトフライホイール側末端にボールベアリングによる支持を追加することにより、ねじれやたわみ等を抑え、クランクシャフトの耐久性を高めます。

■スーパーカブC125(UA48)用クランクシャフトサポートアダプター 01-10-0134 ¥9,350(税込)

■スポーツカムシャフト(N-15)

スポーツカムシャフト(N-15)はエントリーモデル用に開発されたカムシャフトです。ノーマルシリンダーヘッドの性能を引出す最適なプロファイルにより、出力性能が向上します。又、スポーツカムシャフト(N-15)には、オートデンプション取付け構造が無い為、装着時、デンプションレス仕様となります。

■ノーマルピストン、ノーマルマフラーの状態からカムシャフトのみ取付けた場合、FIコンTYPE-e(インジェクションコントローラー)は必要ありません。

※スポーツカムシャフトと弊社製マフラーを同時装着した場合、FIコンTYPE-e(インジェクションコントローラー)が必要になります。

■ビッグスロットルボディーキット Φ28

本製品はノーマルエアクリーナーボックス/コネクティングチューブに対応するSP武川オリジナルの“ビッグスロットルボディー”です。

純正スロットルボディーΦ24mmに対して、SP武川製ビッグスロットルボディーはΦ28mmになります。

カウルや配線の加工は一切必要無く、純正車両にあるノーマルスロットルボディーと交換するだけで、ノーマルシリンダーヘッドの性能を最大限に引出し、出力アップが可能になります。

■純正車両(ノーマルエンジン/ノーマルマフラー)の場合、ビッグスロットルボディーに変更してもインジェクションコントローラーの同時装着は必要ありません。

又、SP武川製各種エンジンパーツに本製品を同時装着することで、高回転までストレス無く回るエンジン特性になり、更なる出力アップが可能になります。

※SP武川製各種エンジンパーツやSP武川製マフラーと同時に使用する場合はFIコンTYPE-e(インジェクションコントローラー)が別途必要になります。

※すでにSP武川製FIコンTYPE-eをお持ちの場合は、ビッグスロットルボディーに対応するプリセットデータをダウンロードし、ご使用ください。

■FIコン TYPE-e(インジェクションコントローラー)

スポーツカムシャフトやマフラーパーツを取り付ける事で理想的な空燃比から大きく外れてしまう為、FIコンで燃料噴射時間を補正する必要があります。

純正ECUのカプラーを取り外し接続するのみで取り付け可能。FIコンTYPE-eには弊社製エンジンパーツに合わせ弊社でセッティングしたデータが複数内蔵しておりますのでエンジン仕様に合わせてパソコン又はスマートフォンを用いて手軽にセッティングデータの選択、変更、修正を行います。噴射時間の調整は増量最大5000μs、減量最大7500μsとなっておりノーマル排気量からボアアップ車両まで幅広くご利用頂けます。パソコン、スマートフォンを用いてエンジン回転数、エンジン温度、スロットル開度、インジェクター開閉率のモニタリング機能を搭載していますのでセッティング時にも非常に便利に使用して頂けます。(機能の詳細は別紙FIコンTYPE-eをご覧ください)

※FIコンTYPE-eをご使用の際には下記条件に適合したパソコンもしくはスマートフォンが必要になります。下記条件をご留意頂けない場合はご使用になれません。又、ソフトやアプリのダウンロードが必要になる為、インターネットに接続されている必要があります。アプリの場合、有料となります。予めご了承下さい。

FIコンTYPE-e  
使用環境

パソコンの場合

対象OS:Windows 7/8/10(RT/MOBILEは除く) 弊社専用ソフト(無料)のインストールには、インターネットに接続されている必要があります。パソコンにBluetoothが内蔵されているか、別途外付けBluetoothアダプタが必要です。

スマートフォンの場合

対象:iPhone4s以降 iPad第3世代以降 iOS9以上 弊社専用アプリ(有料)のインストールには、AppStoreに接続する必要があります。iOSのアップデートにおいて一部機能に不具合が発生します。現在、対策中 対象:iOS13、iOS13.1、iOS13.1.2 対象:Android、Android端末 Bluetooth内蔵 バージョン4.2以降 弊社アプリ(有料)のインストールには、Google playに接続する必要があります。

■ハイパーチューニングセット(ビッグスロットルボディー付属)は、ハイコンピストンキットにスポーツカムシャフト(N-15)、ビッグスロットルボディーキット、FIコンTYPE-e(インジェクションコントローラー)、スパークプラグが付属。



ハイコンピストンキット



スポーツカムシャフト(N-15カム)



FIコンTYPE-e(インジェクションコントローラー)



ハイパーチューニングキット

SPECIAL PARTS TAKEGAWA 行

注文書

品名	品番	価格(税込)	JANコード	注文数
ハイコンピストンキット	01-02-0016	¥15,180	4514162573747	
スポーツカムシャフト(N-15)	01-08-0179	¥10,780	4514162243879	
ビッグスロットルボディーキット Φ28	03-05-0159	¥25,300	4514162291122	
FIコンTYPE-e(インジェクションコントローラー)	05-04-0119	¥51,480	4514162280003	
ハイパーチューニングセット(ビッグスロットルボディー付属)	01-02-0044	¥102,740	4514162291221	

〒584-0069 大阪府富田林市錦織東3丁目5番16号  
(株)スペシャルパーツ武川 TEL 0721-25-1357

お得意先様名

FAX 0721-24-5059

様