

PLOT NEWS

08
AUG.

2021
Vol.308

PICK UP BRANDS



HEPCO & BECKER



AKRAPOVIC

KURYAKYN



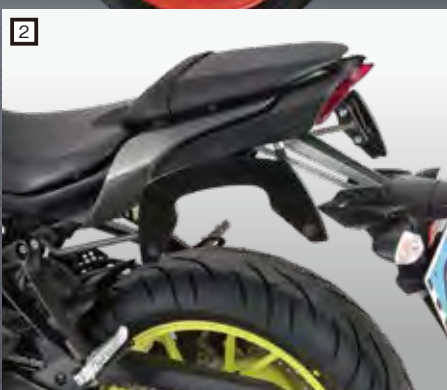
PDFデータ
無料配布中!

www.plotonline.com/plotnews.html



HEPCO & BECKER

話題の新型
MT-07(21)
エンジンガードなど
各種パーツが新登場!



品名	品番	価格(税込)	価格(税抜)	備考
エンジンガード アンスラサイト	① 5014571-0005	¥33,000	¥30,000	クラッシュパッド付のエンジンガード
C-Bow ブラック	② 6304537-0005	¥25,850	¥23,500	
Lock-it タンクリングフィッティング	③ 5064571-0001	¥9,350	¥8,500	ストリートデイバック、ストリートツアーM、ロイスターデイバック、ロイスタータンクバッグのみ装着可能。
トップケースキャリア アルラック ブラック	④ 6504537-0105	¥29,370	¥26,700	ガイド固定式。*1
トップケースキャリア イージーラック ブラック	⑤ 6614537-0105	¥29,920	¥27,200	ガイド折り畳み可能。*1
ミニラック ブラック	⑥ 6604571-0105	¥27,500	¥25,000	トップケース積載不可
サイドキャリア Lock-it アンスラサイト	6504537-0005	¥38,500	¥35,000	*1
スポーツラック ブラック	6704560-0001	¥26,400	¥24,000	トップケース積載不可
センタースタンド ブラック	5054537-0001	¥36,300	¥33,000	
サイドスタンド エンラージメント	42114560-0091	¥8,470	¥7,700	

*1 操縦安全性の悪化のため、サイドケースとトップケースの同時装着(3BOX)でのご使用をお勧めいたしません。



株式会社 プロト

PLOTI

検索

www.plotonline.com



AKRAPOVICのテクノロジー。 それは最高級クオリティーのマフラーを作り出すこと…

新型Hayabusa用JMCA認証マフラーは、車両から溢れ出るパワーとエアロフォルムを損なわない様に、カーボン製のヒートガードとエンドキャップ・マフラー本体に空力効率の高いデザインを施しました。また、ブラックコーティングされた超軽量チタンのサイレンサースリーブと軽量ステンレススチール製のエキゾーストパイプを使用しているため、両サイドのサイレンサー内に触媒を使用しながらも純正対比-3.9kg (31.6%)も軽量化を実現しました！もちろん、JMCA認証マフラーなので一般公道での使用可能です！



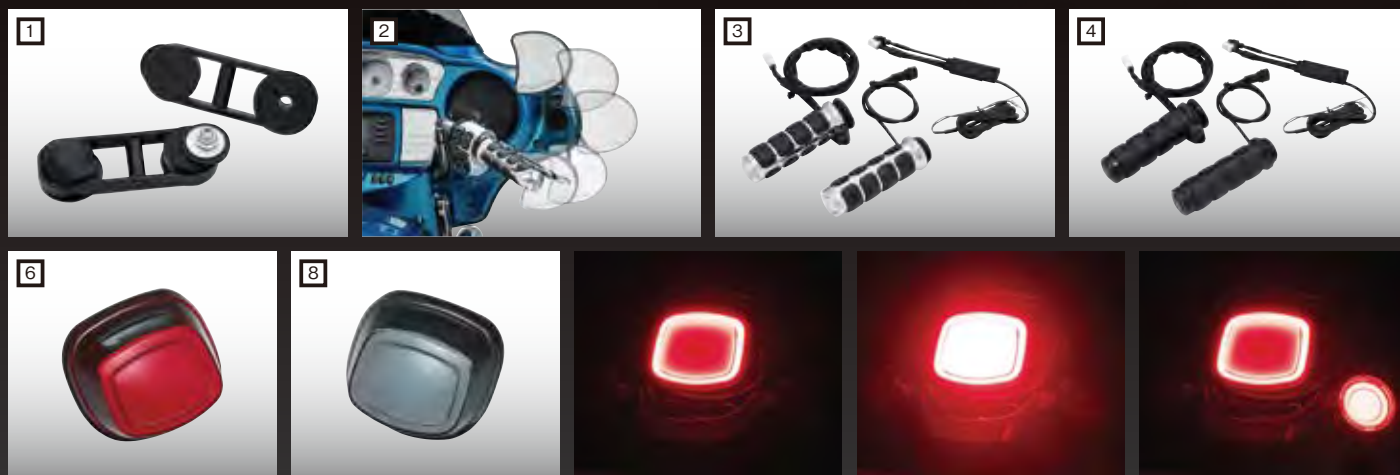
メーカー	車種	年式	車両型式	原動機の型式	品名	品番	価格(税込)	価格(税抜)	備考
SUZUKI	HAYABUSA	2021	8BL-EJ11A	DXA1	スリップオンライン JMCA チタンブラック	S-S13SO4-HRAATBLJPP	¥356,400	¥324,000	*1

※8月23日以降のご注文分につきましては、価格(税込)：¥375,100、価格(税抜)：¥341,000となります。ご注意ください。 *1 排ガス証明書が付属する商品です。

KURYAKYN

ライディングをより安全に快適に、そしてスタイリッシュに！

クリアキンから、ハーレーでのライディングをより快適・安全に、ドレスアップ効果も期待大のパーツをご案内いたします。ストリートグライド向けのミラー移設キットはリヤビューミラーをより見やすいポジション移設可能！荷物積載時などにも後方視認製を確保することができます。LEDテールは尾灯、制動灯、そしてウィンカーとの連動の各モードで後方からの視認性UP。カスタム感溢れるグリップヒーターは品薄が予想されます。シーズンインに先行し、お早目のお求めをお勧めいたします。



オープン価格

メーカー	車種	年式	品名	品番
HarleyDavidson	FLHX	14-21	アジャスタブル ミラー リロケーター-BLK	1、2
		06-13		KUR-6675
	電スロ車 (FLTRXSE 18-19除く)	08-21	ヒーテッド ISO グリップ CHR	3
			ヒーテッド ISO グリップ BLK	4
	2本引きスロットル車 (Street除く)	82-19	ヒーテッド ISO グリップ CHR	3
			ヒーテッド ISO グリップ BLK	4
	Touring : 99-21 FLHTC、FLHTCU、FLHTK、他 Softail : 18-21 FLHC/S、18-21 FXLR、他 Dyna/Sportster : 一部車種		Tracer LEDテールライト Red/ライセンス灯	5
			Tracer LEDテールライト Smoke/ライセンス灯	6
			Tracer LEDテールライト Red/ライセンス灯なし	7
			Tracer LEDテールライト Smoke/ライセンス灯なし	8
Touring & Trike : 19-21 FLHT Standard、他 Dyna: 12-16 FLD				

NEO PLOT



ハイエース乗り必見!

少しだけ開けることができる!

■ NEO PLOT RV ワンストップドアオープナー

バックドアがバンパー最終端から約80cmのところまで一旦止まるようになるバックドアダンパー(リアゲートダンパー)です。ちょっとした荷物の出し入れが容易にできるように、人が通れるくらいの開き具合ですので日常生活における使い勝手が良くなります。大きな荷物の出し入れの時は、純正同様にバックドアを全開にしてお使いいただけます。全開の状態から閉めるときは、バンパー最終端から約80cm付近で抵抗感があり、そのポイントを超えると一旦止めることもできますし、そのまま閉めきることもできます。



①リアドアが閉まっている状態。

②リアドアを開けるとリアバンパーの最終端から約80cmのところまで一旦止まります。

③さらにリアドアを開けるとリアバンパーの最終端から約120cmのところまで全開になります。

※詳しくは、ホームページ掲載の動画をご覧ください。
 ※全開の状態から閉めるときにバンパー最終端から約80cm付近で抵抗感があります。ひとつひとつの動作をゆっくり行ってください。
 ※車両の状態により、開閉動作時、ごく稀にヒンジ部から金属音が発生することがありますが、故障ではありません。



加工不要!

純正交換タイプ!

右側の純正のガススプリングを交換するだけの簡単取り付けのため、ボディへの穴開けやヒンジの加工等の必要がありません。(専用のヒンジが付属します)



■ NEO PLOT ワンストップドアオープナー

メーカー	車種	型式(仕様)	品番	価格(税込)	価格(税抜)
TOYOTA	ハイエース、レジアスエース	TRH20#/GDH20#/KDH20#(標準ボディ・標準ルーフ車)	NP80120	¥29,700	¥27,000

※ワイドボディ車、ハイルーフ車は適合外となります。

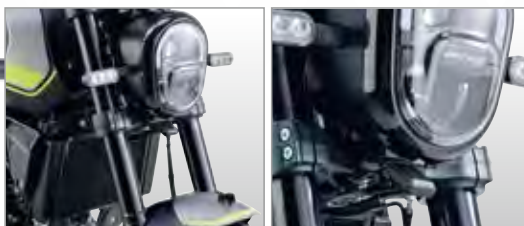


ETCアンテナステー

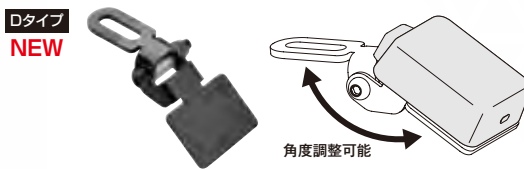
ETCアンテナステー NEWラインナップ追加!!

8月発売予定

M6ボルト・1/4インチボルト対応でアンダーブラケット下などに固定



Dタイプ装着例 ベネリ LEONCINO 250
アンダーブラケット下に固定



Dタイプ
NEW

角度調整可能

キット内容



*写真は2.0用です。

Dタイプ装着例 レブル250にシンデレラフィット!

※ステーと逆側の取付部に2mm厚ワッシャーを使用して高さを合わせています

品名	適合ETC車載器	主な取付方法	品番	価格(税込)	価格(税抜)	貼付有効面
ETCアンテナステー ETC2.0対応	JRM-21 MSC-BE700/E/S MSC-BE31	Dタイプ	M6・1/4インチボルト NEW	ETC204	¥2,090	¥1,900
		Aタイプ	* クラッチレバーホルダー	ETC201		
		Bタイプ	* 貼付固定/M8ボルト	ETC202	¥1,650	¥1,500
		Cタイプ	* M10サイズミラー/M10ボルト	ETC203		
ETCアンテナステー	JRM-11 MSC-BE51/51W MSC-BE61/61W	Aタイプ	* クラッチレバーホルダー	ETC101	¥2,090	¥1,900
		Bタイプ	* 貼付固定/M8ボルト	ETC102		
		Cタイプ	* M10サイズミラー/M10ボルト	ETC103	¥1,650	¥1,500

*発売済商品

PRO SWAGE-LINE

車種専用ブレーキホース「スウェッジラインプロ」に HONDA ADV150 2020年モデル ブレーキホースKITをラインナップ



スウェッジラインプロ											
メーカー	車種	年式	タイプ	ステンレス	レッド/ブルー	価格(税込)	価格(税抜)	ステンレスブラック	価格(税込)	価格(税抜)	
HONDA	ADV150	20	フロント	STP0046FS	SAP0046FS	¥25,300	¥23,000	BTP0046FS	¥30,360	¥27,600	
			リア	STP0046R	SAP0046R	¥30,800	¥28,000	BTP0046R	¥36,960	¥33,600	

■表中品番はクリアホースの品番です。ブラックホース仕様の場合は品番中アルファベットと数字の間に「B」を入れてください。(例: STPB0046FS...ブラックホース仕様)



待望の単品販売開始!!

10個セット/20個セットでの販売のみで、
購入しづらかったリペア品を1セット毎でご用意しました。



品名	入数	品番	価格(税込)	価格(税抜)
ステッカー&ブラインドキャップ RCSブレーキ/クラッチマスター用	ステッカー1枚・ラバーキャップ1個	1 110.A263.89-1	¥660	¥600
ステッカー&ブラインドキャップ コルサコルタブレーキ/クラッチマスター用	ステッカーブレーキ用1枚/クラッチ用1枚・ラバーキャップ1個	2 110.C740.89-1	¥880	¥800
ブリーダーキャップ リング付	2個セット	3 105.1502.20-2	¥440	¥400
ブリーダーキャップ	2個セット	4 105.1502.10-2	¥330	¥300



日本製フィルター装備によりクリーンな風をマスクの中へ。息苦しさを低減!! 呼吸が楽なエアーマスク

長時間のマスク着用で息苦しさを
感じる時、呼吸をサポートし、息苦
しさを低減します。通勤時・スポー
ツ・サイクリング・会議中など様々な
シーンでお使い頂けます。

9969 WZファンマスクセット			
セット内容			
専用ファン本体	1台	フィルター	3枚
専用マスク※1	2枚	充電用ケーブル※2	1本
マスク調整ストッパー	2個	マスク調整ワイヤー	1本

※1 マスクは感染(侵入)を完全に防ぐものではありません。
※2 ACアダプターは付属しておりません。



※本体は付属しておりません。

9968 エアーマスク専用フィルター10枚入
material ポリエステル60%・レーヨン 40%



9967 エアーマスク2枚入
material ポリウレタン100% size F

- 手洗いOK
- 高い伸縮性
- シワがよりにくい
- 風漏れ防止対策
- 耳が痛くなりやすい
- 立体FIT形状
- 柔らかく優れた耐久性

仕様	フィルターについて・交換時期	品名	品番	価格(税込)	価格(税抜)
本体サイズ	H76mm×W40mm×D27mm	WZ空調ファンマスクセット	P105-7208	¥4,378	¥3,980
重さ	約38g(マスク装着時)	交換用 専用フィルター (10枚入り)	P105-7209	¥605	¥550
充電時間	目安 約2時間	交換用 専用マスク (2枚入り)	P105-7210	¥768	¥698
出力切替	3段階(強・中・弱)				
連続使用時間	弱:約6時間 中:約4時間 強:約3時間				



詳しくはメーカーホームページへ

MITSUBA

バイク用ドライブレコーダーの決定版「EDR-21」シリーズが「EDR-21α」へ正統進化!

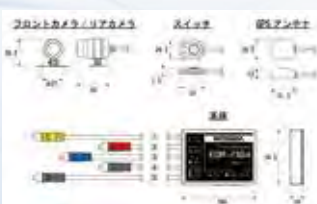
「もしもの事故」に安心して頼れる、高度な基本性能と強靱な防水・防塵・耐振動設計が備わった本格派ドライブレコーダー「EDR-21」シリーズが、より使いやすく「EDR-21α」シリーズへアップグレードしました。



EDR-21αシリーズの変更点

- 1 付属マイクロSDカードのアップグレード**
本体付属のマイクロSDカードをサードパーティー製16GBから、MITSUBAブランドのマイクロSDカード32GBへ変更。ドライブレコーダーに求められる、耐久性、耐熱性などの堅牢性と、繰り返し録画に耐えられる長寿命性能を併せ持つドライブレコーダー専用SDカードを標準搭載。
- 2 カブラー変更による作業性を向上**
本体と各パーツの接続先が直感的に判別しやすい様、既存品では黒一色だったカブラーをパーツごとに色分けすることで作業性を向上。

品名	ドライブレコーダー	
タイプ	EDR-21Gα 2カメラ/GPS付	EDR-21α 2カメラ
品番	P105-7212	P105-7213
価格	¥38,280 (税抜価格 ¥34,800)	¥32,780 (税抜価格 ¥29,800)



[EDR-21Gα]寸法・配線図

MITSUBA EDRSeries 推奨 microSD カード
バイク用ドライブレコーダーに最適な耐久モデル



★MITSUBAマイクロSDカードはEDRシリーズに最適なフォーマット済みの為、EDRシリーズお使いのお客様は購入後すぐご使用頂けます。

品名	容量	録画目安時間 (FullHD)*1	品番	価格(税込)	価格(税抜)
MITSUBA マイクロSDカード	32GB/SDHC *2	約2時間50分	P105-8380	¥3,828	¥3,480
	64GB/SDXC	約5時間30分	P105-8381	¥6,578	¥5,980
	128GB/SDXC	約11時間5分	P105-6392	¥10,780	¥9,800

*1 EDR-21シリーズでの録画目安時間 *2 EDR-21αシリーズ標準搭載品

試乗車導入キャンペーン 実施中

台数限定 100台
※カラーにより割り当て台数が異なります

- 特別価格でご提供いたします ※導入より6ヶ月間は転売禁止
- 次回以降のご購入がお値打ちに 試乗車・展示車導入店条件適用
- GEV600 WEBページ内で試乗車導入店様をご紹介します

キャンペーン詳細はプロトWEB発注システム内のGEV600ご注文ページ内にてご確認ください。キャンペーン案内、専用注文用紙がダウンロードできます。



モビリティの電動化にいち早く着目

「PLOT e-vision」の旗印のもと、2017年よりE-BIKE事業を開始。そして、2020年、新たにE-スクーター事業を立ち上げました。

このE-スクーター事業では、電動モビリティメーカーGocciaのGEV600を改良開発し、日本市場へ導入します。

この事業最大の目的「環境に優しいE-スクーターを初めて市場に定着化させること」を念頭に「買い求めやすい価格の追求」「乗り物として安心できるサービス体制の追求」「ガジェット(気の利いた小道具・電子機器)としての使い方の提案」の3つを課題とし改良開発に取り組んできました。



ベネリE-bike



GEV-600 プロトタイプ

フルパワー走行 1充電の実走行は30km以上を実現!

2020年PLOT調べ

「ガジェットとしての使い方」としては、開発要件を通勤通学などの近距離移動、距離は「一日往復8km—週間40kmの走行距離」とし、その上で充電頻度を週二回と仮定。毎日利用する実用車(通勤車)としてパワー低下や充電の煩わしさなどストレスなくお使いいただける性能を備えました。

Eスクーターのメリット

電費(電気代)×燃費(ガソリン代)によるコスト比較はもちろん、Eスクーターはガソリン車に比べ構造がとてシンプル。エンジンオイルやスパークプラグ、駆動系のベルトなどメンテナンスや消耗品にかかるコストが圧倒的に少ないのも大きなメリットです。

航続距離最長 約70km^{※1}
満充電まで約25円^{※2}で経済的
最高速度 50km/h
どなたにも扱いやすい軽量車体 56kg
ゆとりのパワー 定格600w 最大1300w
※1 30km/h定地走行値
※2 電気料金をご契約の電力会社により異なります


買い求めやすい価格

ガソリンスクーターを下回る価格設定 車両本体価格を148,000円(税抜き)としました。

車両本体価格 162,800円(税込)

PLOT e-vision 株式会社プロト二輪車課 **0566 (36) 0557** <https://www.plotonline.com/goccia/gev600/>



Benelliモーターサイクル販売店募集

Benelli Motorcycle 遂に日本上陸! 販売店募集中です。詳しくはWEBページでご確認ください。

株式会社 **プロト** PLOTI 検索
<https://www.plotonline.com>

YouTube
YouTube公式チャンネル
[PLOT CHANNEL]

SOCIAL MEDIA

二輪事業 四輪事業 電動モビリティ事業
f t f 株式会社+ f

