

## 2022ショーモデル紹介 PART 1

# Hayabusa 22

### ビッグカスタムの王道

「ツアラー」としてのキャラクターに焦点を当てて全体的なバランスを重視。  
走るほどに楽しめる高品質なカスタムパッケージ。



トップブリッジ&セパレートハンドル

開発中



Elaborateフットコントロールキット

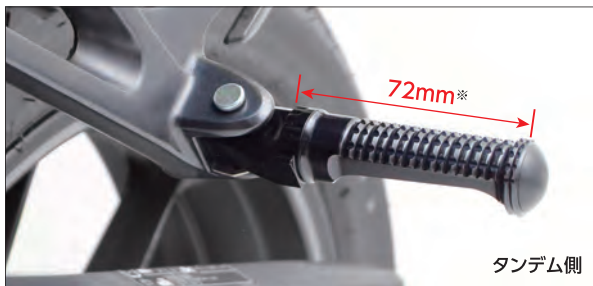
開発中



スクリーン ダブルバブル[スモーク]



アルミ鍛造ホイールTYPE-E



※ホルダー・樹脂キャップを除く



## ステップバー

6月下旬デリバリー

純正ポジション

左右セット

純正リプレイスのステップバー。ゲイルスピード フットコントロールキットと同じ、マシニング加工のエッジが効いた切削溝は靴底が滑らずサーキットでも十分にライダーの走りをサポートします。



100車種以上

適合車種一覧



■ライダー/タンデム側 各¥9,000(税込¥9,900)



肉抜きした裏面からボルトで固定するため、バー先端の着脱が容易で整備性に優れます。

切削面の角度を6段階から選択でき、より操作しやすい位置にセッティング可能

### ■[オプション] 延長カラー(ライダー/タンデム側共通)



### ■[オプション] オフセットカラー[20mm](ライダー側用)



Elaborate フロント4P  
ラジアルキャリパー

7月デリバリー予定

NEW



100mmピッチ

100mmの取り付けピッチに対応するラジアルキャリパー。  
従来のキャリパーからさらなる冷却性能の強化と対応ディスク厚を拡大。

チタンボルト仕様



SCMボルト仕様



チタンボルト仕様：左右各¥110,000(税込¥121,000)  
SCMボルト仕様：左右各¥98,000(税込¥107,800)

POINT 片面10本の放熱フィン POINT 導風口の設置

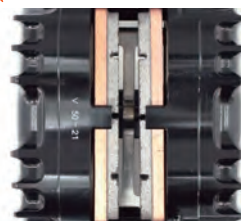


放熱性の高いフィンを熱発生源近くに増設し冷却性を向上。



熱発生源であるパッド摩擦部の冷却に効果的な導風口を設置。

POINT 最大7mm厚のディスク対応



ブレーキパッド開口幅を8.5mmに拡大。より幅広いディスク厚に対応。



ボディ	アルミ鍛造2ピース構造	ピストン径	4ピストン Φ34/30 (アルミ製 カシマコート)	ボルトピッチ	P1.00
表面処理	ブラックハードアルマイト	重量(パッド込)	チタンボルト仕様：900g SCMボルト仕様：920g	対応ディスク	Φ250~330(厚み4.0~7.0mm)
取付ピッチ	ラジアル100mm			パッド	専用品(シンタードメタル)付属
備考	ダストシール、パッドスプリング内蔵				

ACTIVE GB350S 21  
スロットルキット  
TYPE-1,2,3

7月デリバリー予定



車種専用設計

■スロットル開度

Φ28→80° Φ32→70° Φ36→60°  
Φ40→55° Φ42→52.5° Φ44→50°

純正:巻取径 Φ30/開度73°

■カラーラインナップ



ブラック

Tゴールド

ガンメタ

シルバー

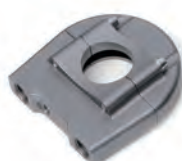


(ホルダー厚み:25mm)

スロットルキットTYPE-1

巻取径:Φ28,32,36,40,42,44

ワイヤー  
メッキ金具：¥11,000(税込¥12,100)  
ステンレス金具：¥13,000(税込¥14,300)



(ホルダー厚み:17.75mm)

スロットルキットTYPE-3

巻取径:Φ28,32,36,40,42,44

ワイヤー  
メッキ金具：¥11,000(税込¥12,100)  
ステンレス金具：¥13,000(税込¥14,300)



(ホルダー厚み:15mm)

スロットルキットTYPE-2

巻取径:Φ28,32,36,40

ワイヤー  
メッキ金具：¥13,000(税込¥14,300)  
ステンレス金具：¥15,000(税込¥16,500)



【要交換】  
スイッチキットTYPE-2

車種専用設計

カプラーオン装着可能

品番	本体価格	JAN
1381420	¥5,800(税込¥6,380)	921235



**オフセット形状**  
 ハンドルのどこを握っても  
 アクセル操作を妨げません。

**PBT樹脂製**  
 軽量で柔軟性があり共振を抑制。

**ACTIVE**

# ブレーキレバーガード

## ボルトM6サイズ追加

デリバリー中

参考車種 YZF-R1 21  
 YZF-R7 22

他車との接触など、意図しないブレーキレバーの入力を防ぐレバーガード。  
 MFJレースレギュレーションでも装着が義務づけられているセーフティーパーツです。



左側バーエンド付属



**■ボルト固定用**  
 バーエンドがM6ボルトで  
 固定されている車両に対応

**■カラーラインナップ**

※お求めの色の番号を左記品番の□に入れてください。

- ブラック……………1
- レッド……………2
- ガンメタリック……………3
- ブルー……………4
- ゴールド……………5
- グリーン……………6



■フルセット

■マウントキット



■フルセット

■マウントキット

品番	本体価格
3080□Y06	¥9,100(税込¥10,010)

品番	本体価格	JAN
30810Y06	¥3,600(税込¥3,960)	919591



# Ninja ZX-25R/SE 20-22

デリバリー中

## サスペンションスプリング

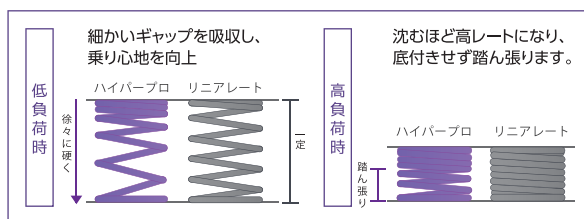
サスペンションの動きを制限することなく、メーカー独自の不等ピッチスプリング  
 「コンスタントライジングレート」がスムーズな乗り心地を提供します。

フロントスプリング

リアスプリング

コンビキット

コンスタントライジングレートとは



**■ローダウンスプリング[比較]**

スプリングの自由長を大きく変えずに、レート変更と油面調整で車高を下げるハイパープロならではのローダウンスプリング。

純正

ローダウン後



品名	仕様	品番	本体価格	JAN	工数
フロントスプリング	-	22075180	¥20,000(税込¥22,000)	903576	1.5h
リアスプリング		22075181	¥22,000(税込¥24,200)	921242	1.0h
コンビキット		22075182	¥39,000(税込¥42,900)	921259	2.5h
フロントスプリング	約20mmダウン	22035390	¥20,000(税込¥22,000)	919447	1.5h
リアスプリング		22035391	¥22,000(税込¥24,200)	919454	1.0h
コンビキット		22035392	¥39,000(税込¥42,900)	919461	2.5h

ダンパー



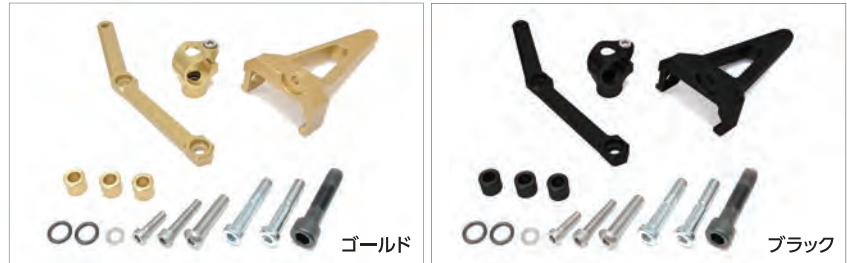
MT-09 14-19

ご予約受付中

# ステアリングダンパーステー

ハイパープロのステアリングダンパーはガス圧入式の別体タンクを備えることで発熱によるオイルの体積変化の影響を受けにくく、常に安定してハンドルの振れを抑制。精度の高いクランプと、車種専用ステーで安定感のある操作を実現します。

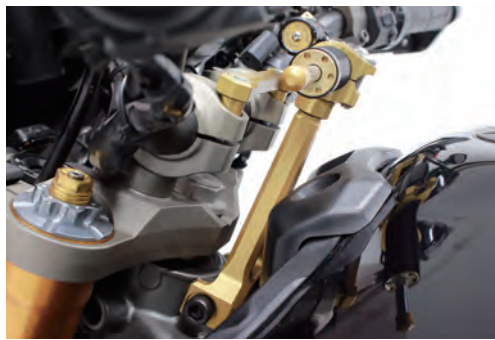
## ■ステー構成



カラー	対応ダンパー(別売)	装着位置	品番	本体価格	JAN	工数
ゴールド	68mm/正ピロボール	ステム上	22113033	¥32,800(税込¥36,080)	919515	0.5h
ブラック	68mm/正ピロボール		22113033B		919522	

## ■ステアリングダンパー本体

[対応ダンパー]正ピロボール/68mm



### □RSCタイプ

リアクティブセーフティコントロール  
セルフステアを妨げず、予期せず車体が振られた場合に減衰力を発生させます。  
¥38,000(税込¥41,800)

### □CSCタイプ

コンスタントセーフティコントロール  
サーキットなど一定の環境において、任意の減衰力を継続してかけ続けます。  
¥35,000(税込¥38,500)

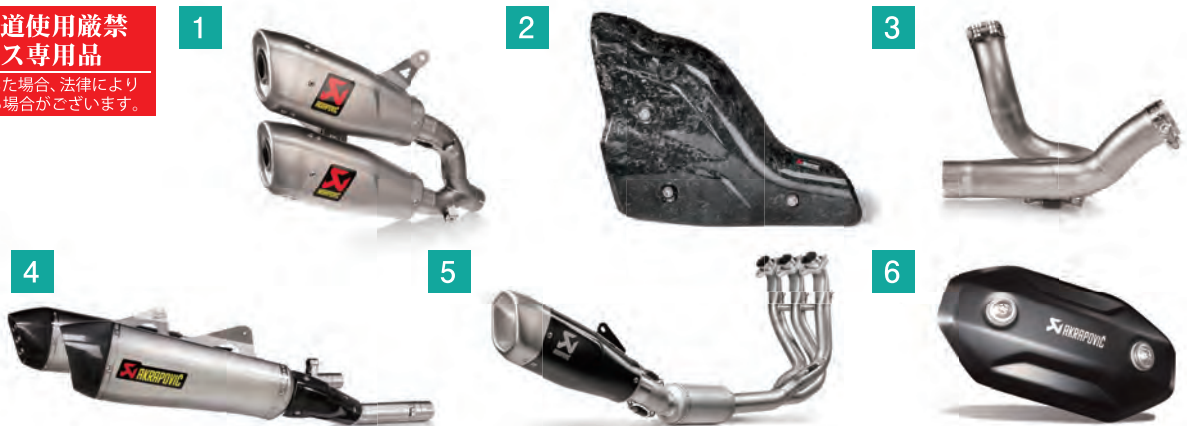
マフラー

# AKRAPOVIČ レーシングマフラー

ご予約受付中

**一般公道使用厳禁**  
**レース専用用品**

一般公道で使用した場合、法律により厳重に処罰される場合がございます。



No.	メーカー	車種・年式	品名	仕様	品番	本体価格	JAN
1	DUCATI	MONSTER 21-22	[EC仕様]スリップオンライン	チタン	S-D9SO17-HCQT	¥183,000(税込¥201,300)	921136
2			オプション ヒートシールド	フォージドカーボン	P-HSD9SO3	¥21,000(税込¥23,100)	921143
3			オプション リンクパイプ	ステンレス	L-D9SO1	¥42,000(税込¥46,200)	921150
4	BMW	K1600GT/GTL	[EC仕様]スリップオンライン	チタン	S-B16SO4-HZAAT	¥330,000(税込¥363,000)	921174
5	TRIUMPH	TRIDENT660 21-22	レーシングライン	チタン	S-T6R1-CQTBTL	¥201,000(税込¥221,100)	921181
6			オプション ヒートシールド	ステンレス	P-HST6R1	¥12,000(税込¥13,200)	921198

6月休業日 定休日:日曜・祝日

4(土)、5(日)、12(日)、19(日)、26(日)

ショーモデル紹介

廃番 & 年式更新情報公開中



株式会社 アクティブ www.acv.co.jp  
〒470-0117 愛知県日進市藤塚七丁目55番地

営業時間

9:00~18:00  
土曜も出荷いたします  
※休業日除く

お問い合わせ

TEL: (0561) 72-7011 (代)  
FAX: (0561) 72-7012  
Mail: info@acv.co.jp

トップページ > INFORMATION > お客様サポート