



ボアアップ系関連アイテム

グロム (JC61/JC75), モンキー 125 (JB02)

強烈なトルクとフラットな吹け上がり!! NEO ボアアップ KIT



NEO シリンダーヘッド

高度な性能と耐久性を設計思想に盛り込んだ NEO シリンダーヘッド。強烈なトルクとフラットな吹け上りを実現。
○バルブ組み込み済

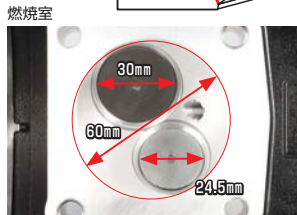
シルバー Ver.



"NEO CYLINDER HEAD" と刻印された専用ヘッドサイドカバー



ブラック Ver.



NEO バルブ

●バルブフェイス径を IN $\phi 25.5$ から $\phi 30$ 、EX $\phi 21$ から $\phi 24.5$ に拡大。

ステム径: $\phi 5$

強化クランクシャフト

高出力化したエンジンに耐える性能とフリクションロスの低減を大幅に高めています。
○ストローク: 57.9mm

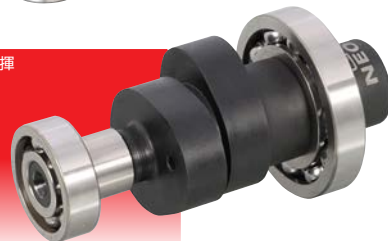
高強度 H 断面コンロッド



NEO カムシャフト

シリンダーヘッドの性能をフルに発揮

- バルブタイミング角度
- INバルブ
 - OPEN 17° BTDC
 - CLOSE 43° ABDC
- EXバルブ
 - OPEN 47° BBDC
 - CLOSE 13° ATDC



吸気ポート $\phi 28$

排気ポート $\phi 23$