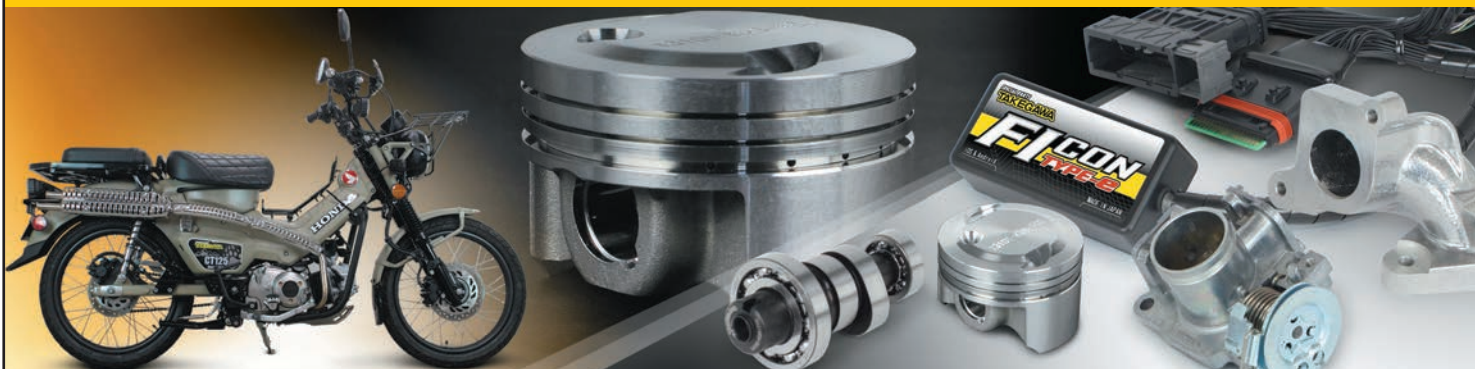


■ハイパーチューニングセット(ビッグスロットルボディ付き)

CT125(JA55)

FIコン TYPE-e(インジェクションコントローラー)採用ハイパーチューニングセットに“ビッグスロットルボディ仕様”新登場!!
排気量は変えずにピストンとカムシャフトを交換し、FIコン TYPE-eを同時装着することで、出力アップが可能になります。
更にSP武川製“ビッグスロットルボディ”を採用することで、ノーマルエンジンには無い、トルクフルな出力性能を実現します。



■ハイパーチューニングセットは、ハイコンピストンキットにスポーツカムシャフト(N-15)、FIコン TYPE-e(インジェクションコントローラー)、ビッグスロットルボディキット、スパークプラグが付属。

■ハイコンピストンキット 最適なピストン形状と圧縮比のバランスにより、他のメーカーには無い高い出力性能を発揮します。

CT125の排気量は変えず、ノーマルシリンダーヘッド、ノーマルシリンダーを使用し、ピストンを交換することで、出力アップが可能になります。
ピストンの高圧縮比化、高効率燃焼化、低フリクション化を実現する為に細部にこだわり、最適なピストン形状を追求したピストンです。高圧縮比に耐えるように高剛性アルミ鍛造材を採用。ボア径52.4mm(ノーマルと同じボア径) 圧縮比ハイコンピストン 12.5:1(ノーマルピストン 9.8:1) ※ハイオクタン価ガソリン仕様となります。

■ハイコンピストンキット装着に関して:弊社製ハイコンピストンキットの装着により、エンジン出力、トルクが大幅にアップする為、クランクシャフトには、ねじれやたわみ等の負担が増加します。SP武川では、クランクシャフトの負担を軽減させる為、クランクシャフトサポートアダプターの同時装着をお薦めします。クランクシャフトサポートアダプターは、クランクシャフトフライホイール側末端にボールベアリングによる支持を追加することにより、ねじれやたわみ等を抑え、クランクシャフトの耐久性を高めます。

■CT125 (JA55) 用クランクシャフトサポートアダプター 01-10-0145 ￥11,550(税込)

■スポーツカムシャフト(N-15)

スポーツカムシャフト(N-15)はエントリーモデル用に開発されたカムシャフトです。ノーマルシリンダーヘッドの性能を引出す最適なプロファイルにより、出力性能が向上します。又、スポーツカムシャフト(N-15)には、オートデコンプレッション取付け構造が無い為、装着時、デコンプレッションレス仕様となります。

■ノーマルピストン、ノーマルマフラーの状態のみ取付けた場合、FIコンTYPE-e(インジェクションコントローラー)は必要ありません。

※スポーツカムシャフトと弊社製マフラーを同時装着した場合、FIコンTYPE-e(インジェクションコントローラー)が必要になります。

■NEW ビッグスロットルボディキット Φ28

本製品はノーマルエアクリナーボックス/コネクティングチューブに対応するSP武川オリジナルの“ビッグスロットルボディキット”です。
純正スロットルボディΦ24mmに対して、SP武川製ビッグスロットルボディはΦ28mmになります。
SP武川製ビッグスロットルボディとマニホールドの採用により、ノーマルコネクティングチューブへの接続が可能で、ノーマルエアクリナーボックスをそのまま使用することができます。
カウルや配線の加工は一切必要無く、純正車両にあるノーマルスロットルボディと交換するだけで、ノーマルシリンダーヘッドの性能を最大限に引出し、出力アップが可能になります。

■FIコン TYPE-θ(インジェクションコントローラー) 純正ECUにカプラーオンで取付可能!!

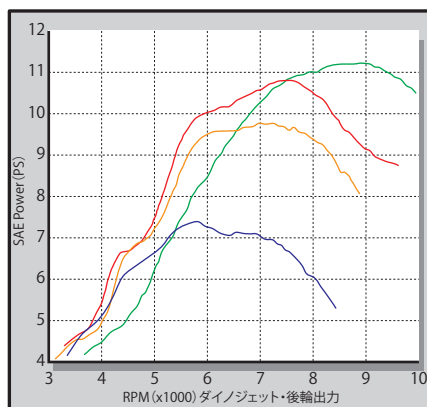
ボアアップキットやマフラーパーツを取り付ける事で理想的な空燃比から大きく外れてしまう為、FIコンで燃料噴射時間を補正する必要があります。
FIコンTYPE-eには弊社製エンジンパーツに合わせ弊社でセッティングしたデータを複数内蔵しておりますのでエンジン仕様に合わせてパソコン又はスマートフォンを用いて手軽にセッティングデータの選択、変更、修正を行います。噴射時間の調整は増量最大5000μs、減量最大7500μsとなっておりノーマル排気量からボアアップ車両まで幅広くご利用頂けます。
パソコン、スマートフォンを用いてエンジン回転数、エンジン温度、スロットル開度、インジェクター開閉率のモニタリング機能を搭載していますのでセッティング時にも非常に便利に使用して頂けます。(機能の詳細は別紙FIコンTYPE-eをご覧ください)ノーマル排気量からボアアップキットまで全ての弊社製品(CT125用)にご使用頂けます。

※FIコンTYPE-θをご使用の際には下記条件に適合したパソコンもしくはスマートフォンが必要になります。下記条件をご用意頂けない場合はご使用になれません。
又、ソフトやアプリのダウンロードが必要になる為、インターネットに接続されている必要があります。アプリの場合、有料となります。予めご了承下さい。

FIコンTYPE-e 使用環境	パソコンの場合	対象OS:Windows 7/8/10(RT/MOBILEは除く) 弊社専用ソフト(無料)のインストールには、インターネットに接続されている必要があります。 パソコンにBluetoothが内蔵されているか、別途外付けBluetoothアダプタが必要です。
	スマートフォンの場合	対象:iPhone4s以降 iPad第3世代以降 iOS9以上 弊社専用アプリ(有料)のインストールには、AppStoreに接続する必要があります。 iOSのアップデートにおいて一部機能に不具合が発生します。現在、対策中 対象:iOS13、iOS13.1、iOS13.1.2 対象:Android、Android端末 Bluetooth内蔵 バージョン4.2.2以降 弊社アプリ(有料)のインストールには、Google playに接続する必要があります。



ハイパーチューニングセット



テスト車両:CT125(JA55)
 ■ハイパーチューニングキット (FIコンTYPE-e/ビッグスロットルボディ付) + エアフィルター + スポーツマフラー
 ■ハイパーチューニングキット (FIコンTYPE-e/ビッグスロットルボディ付) + ノーマルエアクリナーボックス仕様 + スポーツマフラー
 ■ハイパーチューニングキット (FIコンTYPE-e付) + ノーマルエアクリナーボックス仕様 + スポーツマフラー
 ■ノーマルエンジン + ノーマルカムシャフト + ノーマルマフラー
 ダイノジェットによる後輪出力データは、実走行とは異なります。測定時の気温によっても大きく左右されます。参考データとしてご覧ください。

品名	ハイパーチューニングセット (ビッグスロットルボディ付き)
対象	CT125 (JA55-1000001~)
品番	01-02-0046
JANコード	4514162803547
価格(税込)	¥130,900
発売日	2022年5月発売予定

■ハイコンピストンキット ■スポーツカムシャフト **CT125(JA55)**
■ビッグスロットルボディキット ■FIコン TYPE-e(インジェクションコントローラー)

■ハイコンピストンキット 最適なピストン形状と圧縮比のバランスにより、他のメーカーには無い高い出力性能を発揮します。

CT125の排気量は変えず、ノーマルシリンダーヘッド、ノーマルシリンダーを使用し、ピストンを交換することで、出力アップが可能になります。ピストンの高圧縮比化、高効率燃焼化、低フリクション化を実現する為に細部にこだわり、最適なピストン形状を追求したピストンです。高圧縮比化に耐えるように高剛性アルミ鍛造材を採用。ボア径52.4mm(ノーマルと同じボア径) 圧縮比 ハイコンピストン 12.5:1(ノーマルピストン 9.8:1)
※ハイオクタン価ガソリン仕様となります。
※必ず、SP武川製スポーツカムシャフト、FIコンTYPE-e(インジェクションコントローラー)の同時装着が必要になります。

■ハイコンピストンキット装着に関して:弊社製ハイコンピストンキットの装着により、エンジン出力、トルクが大幅にアップする為、クランクシャフトには、ねじれやたわみ等の負担が増加します。SP武川では、クランクシャフトの負担を軽減させる為、クランクシャフトサポートアダプターの同時装着をお勧めします。クランクシャフトサポートアダプターは、クランクシャフトフライホイール側末端にボールベアリングによる支持を追加することにより、ねじれやたわみ等を抑え、クランクシャフトの耐久性を高めます。

■CT125 (JA55) 用クランクシャフトサポートアダプター 01-10-0145 ¥ 11,550 (税込)

■スポーツカムシャフト(N-15)

スポーツカムシャフト(N-15)はエントリーモデル用に開発されたカムシャフトです。ノーマルシリンダーヘッドの性能を引出す最適なプロファイルにより、出力性能が向上します。又、スポーツカムシャフト(N-15)には、オートデコンプレッション取付け構造が無い為、装着時、デコンプレッションレス仕様となります。

■ノーマルピストン、ノーマルマフラーの状態からカムシャフトのみ取付けた場合、FIコン TYPE-e(インジェクションコントローラー)は必要ありません。

※スポーツカムシャフトとSP武川製マフラーを同時装着した場合、FIコン TYPE-e(インジェクションコントローラー)が必要になります。

■NEW ビッグスロットルボディキット Φ28

本製品はノーマルエアクリーナーボックス/コネクティングチューブに対応するSP武川オリジナルの“ビッグスロットルボディキット”です。純正スロットルボディΦ24mmに対して、SP武川製ビッグスロットルボディはΦ28mmになります。SP武川製ビッグスロットルボディとマニホールドの採用により、ノーマルコネクティングチューブへの接続が可能となし、ノーマルエアクリーナーボックスをそのまま使用することができます。カウルや配線の加工は一切必要無く、純正車両にあるノーマルスロットルボディと交換するだけで、ノーマルシリンダーヘッドの性能を最大限に引出し、出力アップが可能になります。

■NEW オプションパーツ エアフィルターキット

純正エアクリーナーボックスに繋がるコネクティングチューブを取外し、スロットルボディに直接装着するエアフィルターキットです。本製品を装着することで吸入効率が向上し、高回転での出力アップが可能となります。エアフィルター本体にはブローバイユニオンがついている為、付属のユニオンやホースを用いることで、ブローバイホースに接続できます。

■FIコン TYPE-e(インジェクションコントローラー) 純正ECUにカプラーオンで取付可能!!

ボアアップキットやマフラーパーツを取り付ける事で理想的な空燃比から大きく外れてしまう為、FIコンで燃料噴射時間を補正する必要があります。FIコン TYPE-eには弊社製エンジンパーツに合わせ弊社でセッティングしたデータを複数内蔵しておりますのでエンジン仕様に合わせてパソコン又はスマートフォンを用いて手軽にセッティングデータの選択、変更、修正を行えます。噴射時間の調整は増量最大5000μs、減量最大7500μsとなっておりノーマル排気量からボアアップ車両まで幅広くご利用頂けます。パソコン、スマートフォンを用いてエンジン回転数、エンジン温度、スロットル開度、インジェクター開閉率のモニタリング機能を搭載していますのでセッティング時にも非常に便利に使用して頂けます。(機能の詳細は別紙FIコンTYPE-eをご覧ください)ノーマル排気量からボアアップキットまで全ての弊社製品(CT125用)にご使用頂けます。

※FIコン TYPE-eをご使用の際には下記条件に適合したパソコンもしくはスマートフォンが必要になります。下記条件をご留意頂けない場合はご使用になれません。又、ソフトやアプリのダウンロードが必要になる為、インターネットに接続されている必要があります。アプリの場合、有料となります。予めご了承下さい。

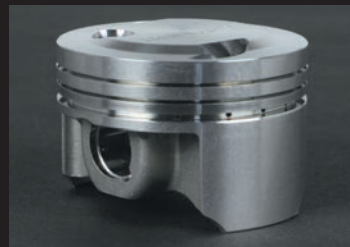
FIコンTYPE-e 使用環境	パソコンの場合	対象OS:Windows 7/8/10(RT/MOBILEは除く) 弊社専用ソフト(無料)のインストールには、インターネットに接続されている必要があります。パソコンにBluetoothが内蔵されているが、別途外付けBluetoothアダプタが必要です。
	スマートフォンの場合	対象:iPhone4s以降 iPad第3世代以降 iOS9以上 弊社専用アプリ(有料)のインストールには、AppStoreに接続する必要があります。iOSのアップデートにおいて一部機能に不具合が発生します。現在、対策中 対象:iOS13,iOS13.1,iOS13.1.2 対象:Android,Android端末 Bluetooth内蔵 バージョン4.2.2以降 弊社アプリ(有料)のインストールには、Google playに接続する必要があります。



スポーツカムシャフト(N-15)



ハイコンピストンキット



高圧縮比化に耐えるように高剛性アルミ鍛造材を採用。



FIコンTYPE-e(インジェクションコントローラー)



ビッグスロットルボディキット

品名	ハイコンピストンキット
対象	CT125 (JA55-1000001~)
品番	01-02-0016
JANコード	4514162292983
価格(税込)	¥16,720
発売日	発売中

品名	スポーツカムシャフト(N-15)
対象	CT125 (JA55-1000001~)
品番	01-08-0179
JANコード	4514162297940
価格(税込)	¥11,880
発売日	発売中

品名	ビッグスロットルボディキット Φ28
対象	CT125 (JA55-1000001~)
品番	03-05-0160
JANコード	4514162800928
価格(税込)	¥38,500
発売日	2022年5月発売予定

品名	FIコンTYPE-e(インジェクションコントローラー)
対象	CT125 (JA55-1000001~)
品番/JANコード	品番:05-04-0121 JAN:4514162305102
価格(税込)/発売日	¥63,800 / 発売中

品名	エアフィルターキット
対象車両	CT125(JA55-1000001~)
対象仕様	ノーマルスロットルボディ装着車、又はSP武川製ビッグスロットルボディ装着車
品番/JANコード	品番:03-01-0035 JAN:4514162292068
価格(税込)	¥4,070
発売日	2022年5月発売予定

■FIコン TYPE-θ (インジェクションコントローラー)

CT125(JA55)

パソコン、スマートフォンを使用し、セッティング済み内蔵MAPの選択、変更、修正が手軽に行えます。
SP武川独自の各種機能を搭載することで、ビギナーからプロフェッショナルな方まで幅広くご使用頂けます。

■FIコン TYPE-θ(インジェクションコントローラー)詳細

■純正ECUにカプラーオンで取付可能!!

純正ECUに対応するカプラーをコントローラー配線に採用している為、配線の加工が一切必要なく、純正ECUにカプラーオンで装着出来ます。

■SP武川製エンジンパーツに合わせたセッティング済み燃料調整マップを複数内蔵!!

パソコンに弊社専用ソフト、又はスマートフォンに弊社専用アプリをインストールすることで、エンジン仕様に合わせた燃料調整マップが細かく設定することが出来ます。しかし、セッティングには、シャーンダイナモメーターやO₂センサーを備えた施設が必要になる為、ベースとなる燃料調整マップが無い状態からでは、セッティングは難しく、時間がかかります。FIコンTYPE-θには、ノーマルエンジンにスポーツカムシャフトを装着した場合やボアアップキット装着車など、弊社エンジン仕様に合わせたセッティング済み燃料調整マップを複数内蔵しています。これにより、弊社製品を装着した車両であれば、FIコンTYPE-θを装着し、内蔵燃料調整マップをお選び頂く事で、セッティングが完了します。又、マフラー等他社製品を装着されている場合であっても、弊社製品装着車の内蔵燃料調整マップをお選び頂き、微調整を行うことで、スムーズにセッティングを進めることが出来ます。
※原則としてセッティングは、シャーンダイナモメーターやO₂センサーを備えた施設が必要になります。
※走行中スマートフォンを確認しながらのセッティングは非常に危険です。絶対に行わないで下さい。

■燃料噴射時間調整機能

アクセル開度5%毎、エンジン回転数500rpm毎に最大増量値5000μs・最大減量値7500μsの間で調整が可能です。その為、ノーマルエンジンからボアアップ車両まで幅広く対応します。

■エンジン温度表示付きリアルタイムモニター機能

パソコン、又はスマートフォンにインストールされた弊社専用ソフト(スマートフォン:アプリ)には、セッティングにとっても便利なリアルタイムモニター機能が搭載されています。リアルタイムモニター機能では、タコメーター画面、スロットル開度グラフ画面、エンジン温度、インジェクターの燃料噴射率をデジタル表示します。エンジンが動いている時のタコメーター、TPS(スロットルポジションセンサー)開度モニター、エンジン温度がリアルタイムで確認頂けます。

■リアルサーチ機能

エンジンを始動した状態でパソコン、又はスマートフォンと接続することが出来ます。動いているエンジンの情報はリアルタイムにパソコン、又はスマートフォンの画面に反映されます。リアルサーチ機能は、読み取っている回転数とスロットル開度が、燃料マップグラフのマスに反映され、その部分が光ることで調整箇所を明確にします。セッティング時、非常に便利な機能になります。

■レブリミット機能

エンジン回転数の上限を設定出来ます。リミッターとは別に独立した機能の為、低い回転数でも設定が出来ます。チューニングエンジンのレブ対策や馴らし運転など、エンジンの回転数を上げたくない時、有効に使用出来る機能です。

■デジタル加速ポンプ機能

FIコンTYPE-θはTPS(スロットルポジションセンサー)信号を取り込み、アクセル開度の速度を監視しています。アクセルを早く開けた時などは、ライダーが素早い加速が欲しいと判断し、アクセルを開けた瞬間に設定した増量噴射以外に非同期で加速噴射を行います。(レーシングキャブレターの"加速ポンプ"と同じような働きが設定出来ます)

■タコメーター出力サービス線付属

本体のスパイラルチューブ内にある紫色の配線に1回転1パルス5ボルトが出力されます。これに電気式タコメーターのパルス線を接続することで、エンジン回転数を計測出来ます。
※弊社では、汎用タコメーターを数多く取り扱っております。
※弊社製汎用タコメーターを装着する場合、取付けステーが必要となると共にハーネスを加工し、メーター電源を接続する必要があります。

■動作確認済み弊社製汎用タコメーター

ミディアムDNタコメーター (05-05-3210)	Φ48スモールDNタコメーター12500rpm (05-05-0071)	ブルーLEDタコメーター (05-05-0004)
Φ48スモールDNタコメーター (オレンジ) (05-05-0078)	ミディアムLCDスピード&タコメーター (05-05-0053)	ブラック&グリーンタコメーター (05-05-0014)

※取付け出来ない弊社製汎用タコメーター※正常に作動しません。

スーパーマルチDNメーター (05-05-0811) ラージLCDαスピード&タコメーター (09-01-0057) ミディアムLCDαタコ&サーモメーター (09-05-0144)

※FIコン TYPE-θをご使用の際には下記条件に適合したパソコンもしくはスマートフォンが必要になります。下記条件をご留意頂けない場合はご使用になれません。
又、ソフトやアプリのダウンロードが必要になる為、インターネットに接続されている必要があります。アプリの場合、有料となります。予めご了承下さい。

FIコン TYPE-θ 使用環境	パソコンの場合	対象OS:Windows 7/8/10 (RT/MOBILEは除く) 弊社専用ソフト(無料)のインストールには、インターネットに接続されている必要があります。 パソコンにBluetoothが内蔵されているか、別途外付けBluetoothアダプタが必要です。
	スマートフォンの場合	対象:iPhone4s以降 iPad第3世代以降 iOS9以上 弊社専用アプリ(有料)のインストールには、AppStoreに接続する必要があります。 iOSのアップデートにおいて一部機能に不具合が発生します。現在、対策中 対象:iOS13、iOS13.1、iOS13.1.2 対象:Andoroid、Andoroid端末 Bluetooth内蔵 バージョン4.2.2以降 弊社アプリ(有料)のインストールには、Google playに接続する必要があります。



品名	FIコン TYPE-θ(インジェクションコントローラー)
対象	CT125 (JA55-1000001~)
品番	05-04-0121
JANコード	4514162305102
価格(税込)	¥63,800
発売日	発売中

■ハイコンピストンキット
■スポーツカムシャフト
CT125(JA55)
■ビッグスロットルボディーキット
■FIコン TYPE-e(インジェクションコントローラー)
■ハイパーチューニングセット(ビッグスロットルボディー付き)

■ハイコンピストンキット 最適なピストン形状と圧縮比のバランスにより、他のメーカーには無い高い出力性能を発揮します。

CT125の排気量は変えず、ノーマルシリンダーヘッド、ノーマルシリンダーを使用し、ピストンを交換することで、出力アップが可能になります。ピストンの高圧縮比化、高効率燃焼化、低フリクション化を実現する為に細部にこだわり、最適なピストン形状を追求したピストンです。高圧縮比化に耐えうるように高剛性アルミ鍛造材を採用。ボア径52.4mm(ノーマルと同じボア径) 圧縮比 ハイコンピストン 12.5:1(ノーマルピストン 9.8:1)
 ※ハイオクタン価ガソリン仕様となります。 ※必ず、SP武川製スポーツカムシャフト、FIコン TYPE-e(インジェクションコントローラー)の同時装着が必要になります。

■ハイコンピストンキット装着に関して:弊社製ハイコンピストンキットの装着により、エンジン出力、トルクが大幅にアップする為、クランクシャフトには、ねじれやたわみ等の負担が増加します。SP武川では、クランクシャフトの負担を軽減させる為、クランクシャフトサポートアダプターの同時装着をお薦めします。クランクシャフトサポートアダプターは、クランクシャフトフライホイール側末端にボールベアリングによる支持を追加することにより、ねじれやたわみ等を抑え、クランクシャフトの耐久性を高めます。

■CT125 (JA55) 用クランクシャフトサポートアダプター 01-10-0145 ¥ 11,550 (税込)

■スポーツカムシャフト(N-15)

スポーツカムシャフト(N-15)はエントリーモデル用に開発されたカムシャフトです。ノーマルシリンダーヘッドの性能を引出す最適なプロファイルにより、出力性能が向上します。又、スポーツカムシャフト(N-15)には、オートデコンプレッション取付け構造が無い為、装着時、デコンプレッションレス仕様となります。

■ノーマルピストン、ノーマルマフラーの状態でのカムシャフトのみ取付けた場合、FIコン TYPE-e(インジェクションコントローラー)は必要ありません。

※スポーツカムシャフトとSP武川製マフラーを同時装着した場合、FIコン TYPE-e(インジェクションコントローラー)が必要になります。

■ビッグスロットルボディーキット Φ28

本製品はノーマルエアクリーナーボックス/コネクティングチューブに対応するSP武川オリジナルの“ビッグスロットルボディーキット”です。純正スロットルボディーΦ24mmに対して、SP武川製ビッグスロットルボディーはΦ28mmになります。SP武川製ビッグスロットルボディーとマニホールドの採用により、ノーマルコネクティングチューブへの接続が可能となし、ノーマルエアクリーナーボックスをそのまま使用することができます。カウルや配線の加工は一切必要無く、純正車両にあるノーマルスロットルボディーと交換するだけで、ノーマルシリンダーヘッドの性能を最大限に引出し、出力アップが可能になります。

■NEW オptionalパーツ エアフィルターキット

純正エアクリーナーボックスに繋がるコネクティングチューブを取外し、スロットルボディーに直接装着するエアフィルターキットです。本製品を装着することで吸入効率が向上し、高回転での出力アップが可能となります。エアフィルター本体にはブローバイユニオンがついている為、付属のユニオンやホースを用いることで、ブローバイホースに接続できます。

■FIコン TYPE-e(インジェクションコントローラー) 純正ECUIにカブラーオンで取付可能!!

スポーツカムシャフトやマフラーパーツを取り付ける事で理想的な空燃比から大きく外れてしまう為、FIコンで燃料噴射時間を補正する必要があります。FIコン TYPE-eには弊社製エンジンパーツに合わせ弊社でセッティングしたデータを複数内蔵しておりますのでエンジン仕様に合わせてパソコン又はスマートフォンを用いて手軽にセッティングデータの選択、変更、修正を行えます。噴射時間の調整は増量最大5000μs、減量最大7500μsとなっておりノーマル排気量からボアアップ車両まで幅広くご利用頂けます。パソコン、スマートフォンを用いてエンジン回転数、エンジン温度、スロットル開度、インジェクター開閉率のモニタリング機能を搭載していますのでセッティング時にも非常に便利に使用して頂けます。(機能の詳細は別紙FIコン TYPE-eをご覧ください)ノーマル排気量からボアアップキットまで全ての弊社製品(CT125用)にご使用頂けます。

※FIコン TYPE-eをご使用の際には下記条件に適合したパソコンもしくはスマートフォンが必要になります。下記条件をご留意頂けない場合はご使用になれません。又、ソフトやアプリのダウンロードが必要になる為、インターネットに接続されている必要があります。アプリの場合、有料となります。予めご了承下さい。

FIコン TYPE-e 使用環境	パソコンの場合	対象OS:Windows 7/8/10 (RT/MOBILEは除く) 弊社専用ソフト(無料)のインストールには、インターネットに接続されている必要があります。パソコンにBluetoothが内蔵されているか、別途外付けBluetoothアダプタが必要です。
	スマートフォンの場合	対象:iPhone4s以降 iPad第3世代以降 iOS9以上 弊社専用アプリ(有料)のインストールには、AppStoreに接続する必要があります。iOSのアップデートにおいて一部機能が不具合が発生します。現在、対策中 対象:iOS13、iOS13.1、iOS13.1.2 対象:Android、Android端末 Bluetooth内蔵 バージョン4.2.2以降 弊社アプリ(有料)のインストールには、Google playに接続する必要があります。

■ハイパーチューニングセットは、ハイコンピストンキットにスポーツカムシャフト(N-15)、FIコン TYPE-e、ビッグスロットルボディーキット、スパークプラグが付属。



ハイコンピストンキット



ビッグスロットルボディーキット



FIコン TYPE-e(インジェクションコントローラー)



ハイパーチューニングキット
(ビッグスロットルボディーキット付き)

SPECIAL PARTS TAKEGAWA 行 注文書

品名	品番	価格(税込)	JANコード	注文数
ハイコンピストンキット	01-02-0016	¥ 16,720	4514162292983	
スポーツカムシャフト(N-15)	01-08-0179	¥ 11,880	4514162297940	
ビッグスロットルボディーキットΦ28	03-05-0160	¥ 38,500	4514162800928	
FIコン TYPE-e(インジェクションコントローラー)	05-04-0121	¥ 63,800	4514162305102	
ハイパーチューニングセット	01-02-0046	¥ 130,900	4514162803547	
エアフィルターキット	03-01-0035	¥ 4,070	4514162292068	

〒584-0069 大阪府富田林市錦織東3丁目5番16号
(株)スペシャルパーツ武川 TEL 0721-25-1357

FAX 0721-24-5059

お客様先様名

様